



Ville de
BORDEAUX

bordeaux.fr



Jāngala

जङ्गल



Au cœur de la jungle indienne

Exposition

PROLONGATION

Jusqu'au 28 avril 2024

au Muséum de Bordeaux



Ushuaïa TV

Explorer. S'émerveiller. Protéger.

www.museum-bordeaux.fr



Visite CE2 - Cycle 3

A l'école - Avant la visite

Salut !

Je suis la mangouste Rikki-tikki-tavi. Tu peux m'appeler Rikki. Je vis dans la jungle, en Inde. Nous allons préparer ensemble ta venue au Muséum de Bordeaux.

Tu es prêt.e ?

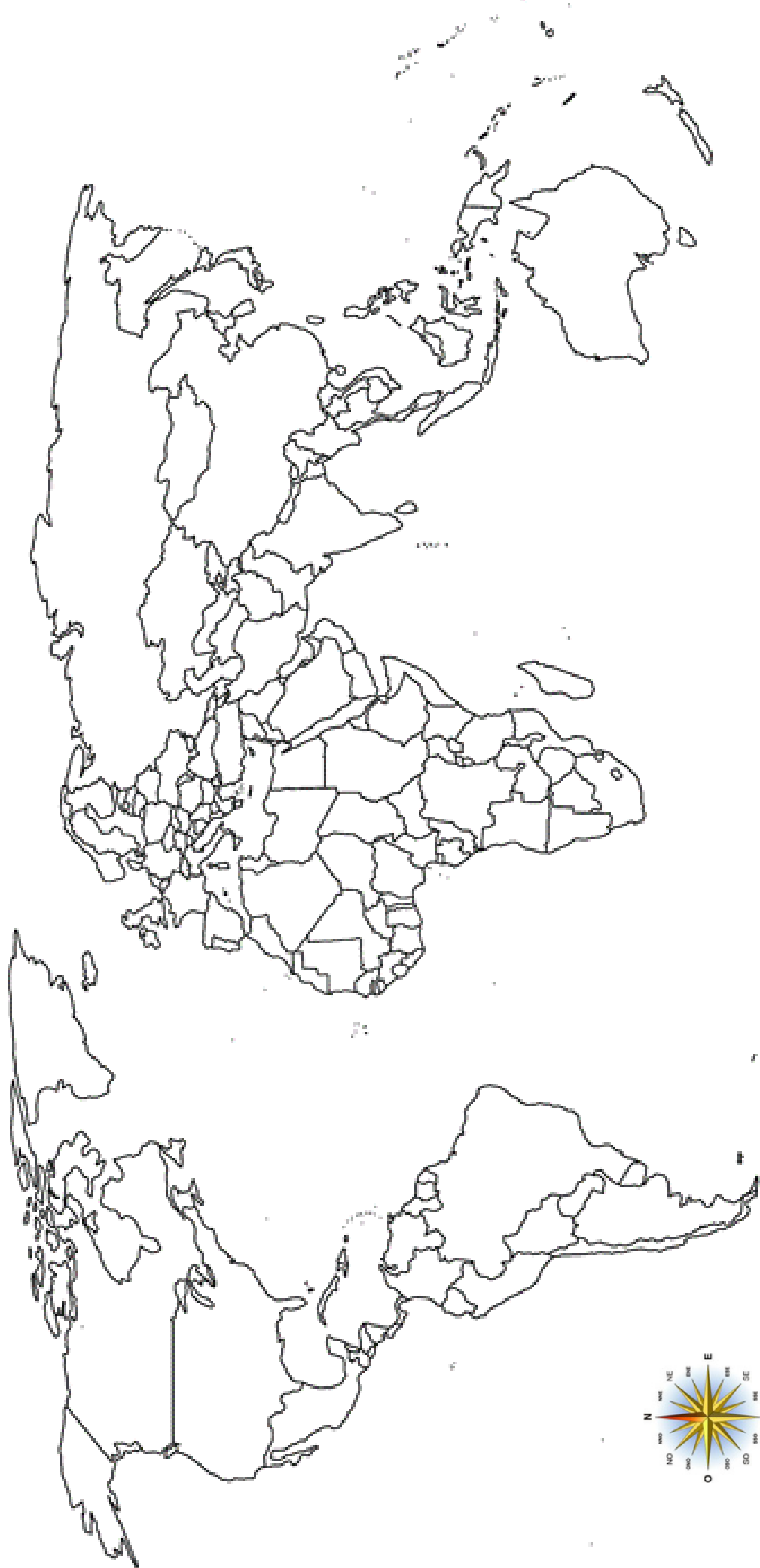
Sais-tu dans quel **ouvrage de littérature** on parle de moi ?

Connais-tu les **autres animaux** qui vivent ici avec moi ?

A ton avis, à quoi ressemble la **jungle** ?



Colorie sur cette carte l'endroit où je vis : la péninsule indienne.





Maintenant, je te propose de faire le point sur des termes que tu vas rencontrer dans l'exposition.

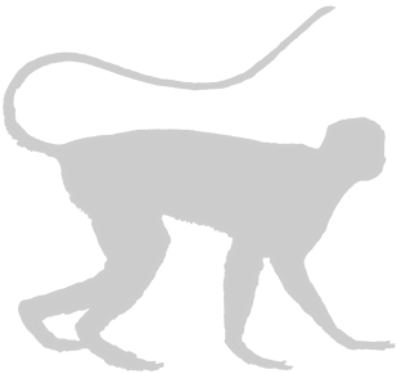
Réfléchis à leur sens, avec ton enseignant, cela t'aidera dans ta visite.

La biodiversité

Espèces menacées et liste UICN



Les régimes alimentaires des animaux



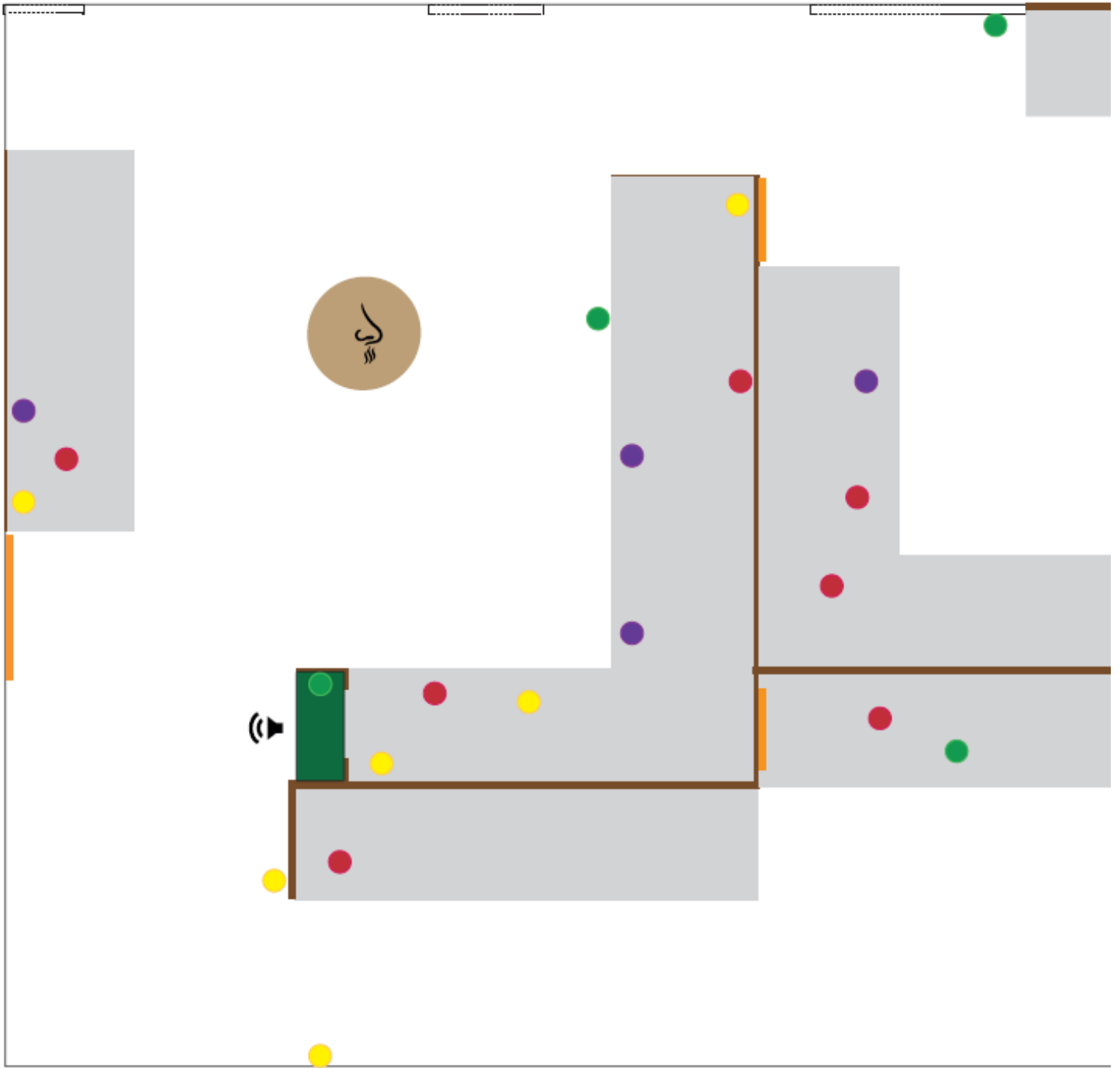
L'adaptation des espèces vivantes

Les changements globaux

Les espèces endémiques



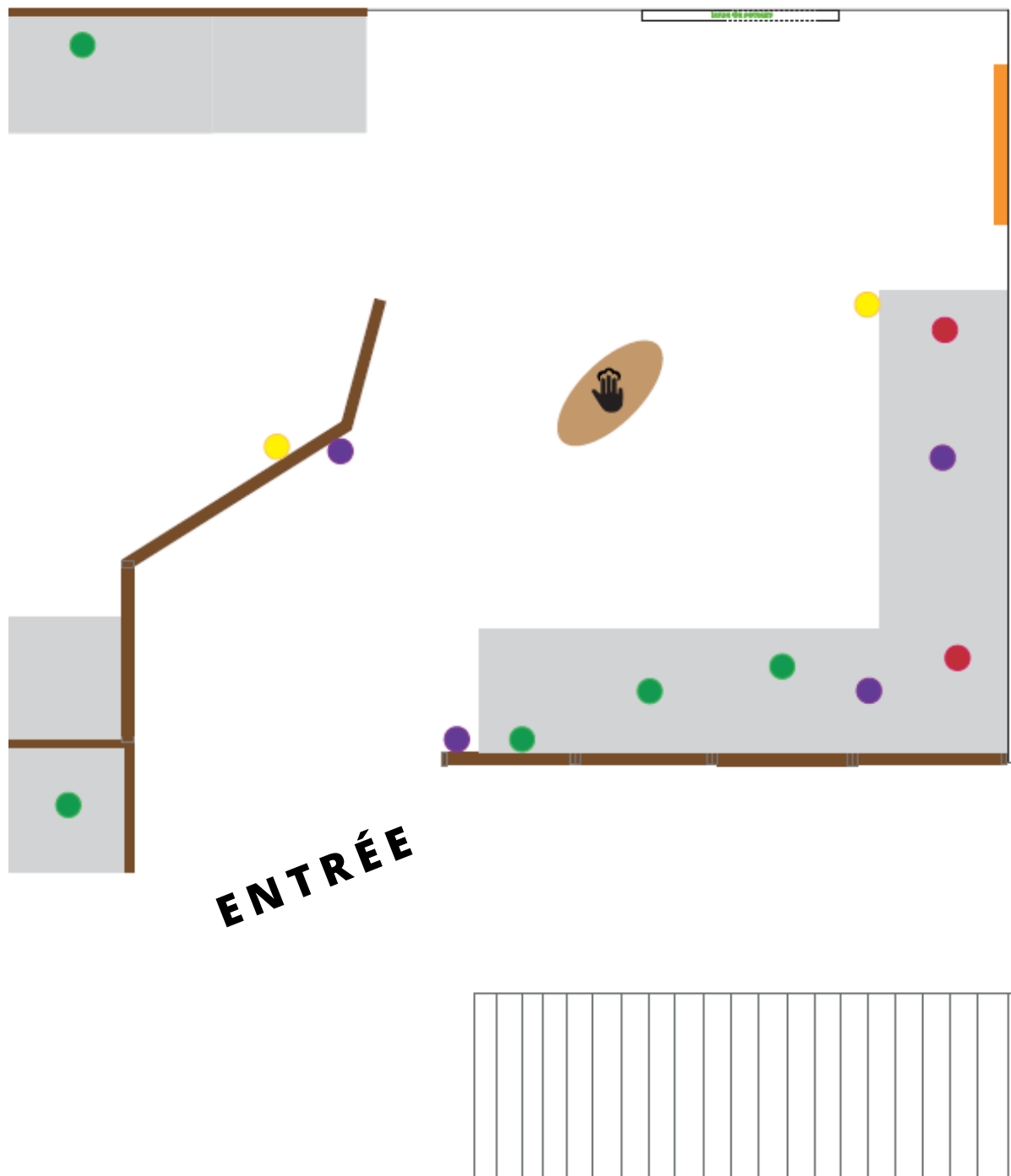
Au Muséum de Bordeaux-



Si tu rencontres des **mots inconnus** dans l'exposition, note-les ici pour chercher leur sens plus tard, ou le demander à un adulte.

A dashed rectangular box intended for writing down unknown words.

Sciences et nature



Tu fais partie du **groupe Espèces menacées**, tu chercheras sur le plan les **points rouges**.

Tu fais partie du **groupe Adaptation de la faune et de la flore**, tu chercheras sur le plan les **points verts**.

Tu fais partie du **groupe Petites bêtes**, tu chercheras sur le plan les **points jaunes**.

Tu fais partie du **groupe Animaux du Livre de la jungle**, tu chercheras sur le plan les **points violets**.

Les espèces menacées



Cherche les spécimens dans l'exposition.

Réponds aux questions posées avec l'aide des fiches espèces.

Pour chaque animal recherché, **entoure** le statut de l'espèce sur la réglette et **précise** quelles sont les menaces principales qui pèsent sur elle.

Aride

Hyène rayée - *Hyaena hyaena*



De quoi la denture de la Hyène rayée peut-elle venir à bout ?

Gaur - *Bos frontalis*



Quel est le poids maximal du Gaur ?

Lisière

Éléphant d'Asie - *Elephas maximus*



Comment différencie-t-on l'Éléphant d'Asie de celui d'Afrique ?

Loutre cendrée - *Aonyx cinereus*



Pendant combien de temps la Loutre cendrée peut-elle plonger ?

Forêt

Tortue brune de Birmanie – *Manouria emys*

EX EW CR EN VU NT LC

Quels sont les comportements rares et remarquables dont est capable la Tortue brune de Birmanie ?

Rhinocéros de Java – *Rhinoceros sondaicus*

EX EW CR EN VU NT LC

Qu'est-ce qui différencie le Rhinocéros de Java des rhinocéros africains ?

Macaque de Buffon – *Macaca fascicularis*

EX EW CR EN VU NT LC

De quoi est capable le Macaque de Buffon afin de manger ?

Himalaya

Panda roux – *Ailurus fulgens*

EX EW CR EN VU NT LC

Qu'est-ce qui permet au Panda roux de manipuler facilement les tiges de bambous ?

Tragopan satyre – *Tragopan satyra*

EX EW CR EN VU NT LC

Pendant la période nuptiale, que fait le Tragopan mâle ?

EX: éteint
EW: éteint à l'état sauvage
CR: en danger critique
EN: en danger
VU: vulnérable
NT: quasi menacé
LC: préoccupation mineure

Adaptation de la faune et la flore



Ton groupe et toi allez vous intéresser aux caractéristiques des animaux de chaque milieu présentés dans l'exposition.

Aride

À l'aide du panneau « **Sans en perdre une goutte** », trouve comment les végétaux captent et conservent le maximum d'eau en zone aride.

Lis le panneau « **Vivre dans le désert** ». Cherche le **Ratel** et le **Ganga à ventre brun** présents dans l'exposition ainsi que leur fiche espèce.

Où vit le **Ratel** et à quel moment sort-il pour se nourrir ?

Qu'est capable de faire un **Ganga à ventre brun** pour trouver de l'eau ?

Lisière

Cherche le panneau « **Une grande migratrice, la Grue cendrée** ».

Que fait la **Grue cendrée** pour s'adapter aux saisons ?

Cherche le **Cerf axis** et l'**Entelle de Ceylan** dans l'exposition, ainsi que leur fiche espèce.

Ils vivent en coopération : en quoi cela consiste-t-il ?

Forêt

Lis le panneau « **Une vie foisonnante en forêt tropicale humide** ». La très riche biodiversité de cet espace s'explique en partie par une spécialisation des régimes alimentaires.

Cherche dans l'exposition (tu peux aussi t'aider des fiches espèces) :

- Un nectarivore :

- Un frugivore :

Explique la différence entre un insectivore aérien et un insectivore glaneur.

À l'aide du panneau « **Le monde végétal en forêt tropicale humide** », **trouve** comment les végétaux s'adaptent au manque de lumière engendré par la densité de la forêt.

Himalaya

Cherche le **Tahr de l'Himalaya** et la **Panthère des neiges**, ainsi que leur fiche espèce.

Quelles sont les caractéristiques de ces deux animaux qui leur permettent d'affronter de grands froids et de perdre le moins de chaleur possible ?

Petites bêtes



Ton groupe et toi partez à la recherche des plus petits spécimens présents dans l'exposition... Vous pourrez bien sûr au passage admirer tous les autres animaux.

Aride

Rends-toi devant le panneau « **Alerter pour se protéger** ».

Quelle est la particularité du papillon *Tirumala Septentrionis* ?

Cherche-le dans l'exposition.

Lisière

Lis le panneau « **Toxicité et mimétisme** ».

Trouve un autre papillon qui est toxique pour ses prédateurs. **Note** son nom ici, tu épateras les autres groupes à la fin de la visite !

Il a une forme très particulière, **dessine**-le.

Cherche une femelle papillon qui imite ce papillon vénéneux mais qui ne l'est pas elle-même. Malin, non ?!




Forêt

Trouve le panneau « **Faire peur ou se cacher** ».

Explique le mot « mimétisme » et **donne** un ou deux exemples l'illustrant, trouvés dans le panneau.

Seras-tu capable de trouver dans les vitrines d'autres petites bêtes ?

Cherche la fiche espèce de la **Grenouille de Malabar**. Que se passe-t-il lorsqu'elle est surprise ou effrayée ?



Dessine ici
une mygale.

Himalaya

Cherche le panneau « **Espèces sentinelles** ».

Explique brièvement de quoi il s'agit ?

A quoi ressemble le papillon dont il est question ici, l'**Apollon** ? **Décris-le**.

Les animaux du livre de la Jungle



Avec ton groupe, pars à la rencontre des animaux que Mowgli a pu croiser. Tu les reconnaîtras grâce à la mangouste Rikki-tikki-tavi. Cherche ensuite leurs fiches espèces afin de découvrir l'une de leurs spécificités !

Aride

À quelle vitesse le **Loup gris** peut-il courir ?

Comment le **Chacal doré** communique-t-il ?

Dans quelle position la **Mangouste indienne grise** peut-elle se mettre pour pulvériser en hauteur les sécrétions des glandes olfactives ?

Quel rôle sanitaire important le **Vautour fauve** joue-t-il dans son milieu naturel ?

Lisière

Quelle peut être la longueur d'un **Python réticulé** ?

Écris ici ta citation préférée.



Dessine ici
l'animal dont parle ta
citation préférée.

Forêt

À quoi est dû le pelage noir de la **Panthère** (ou **Léopard**) ?

Qu'apprécie le **Tigre**, que les autres félidés n'apprécient pas ?

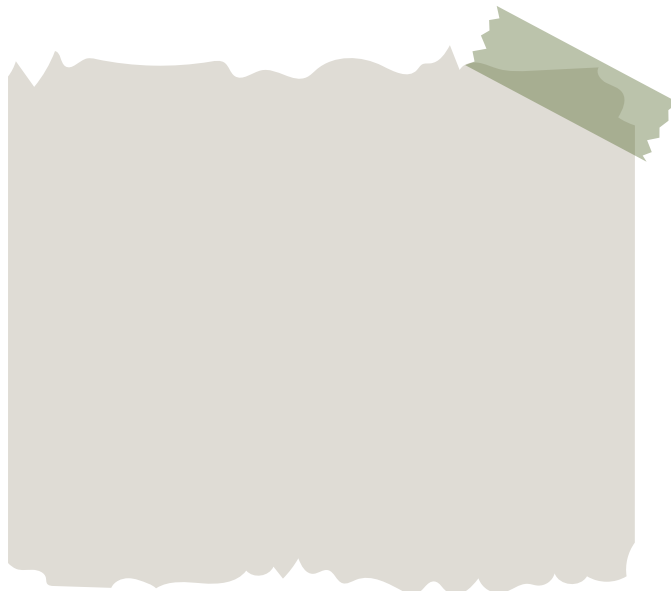
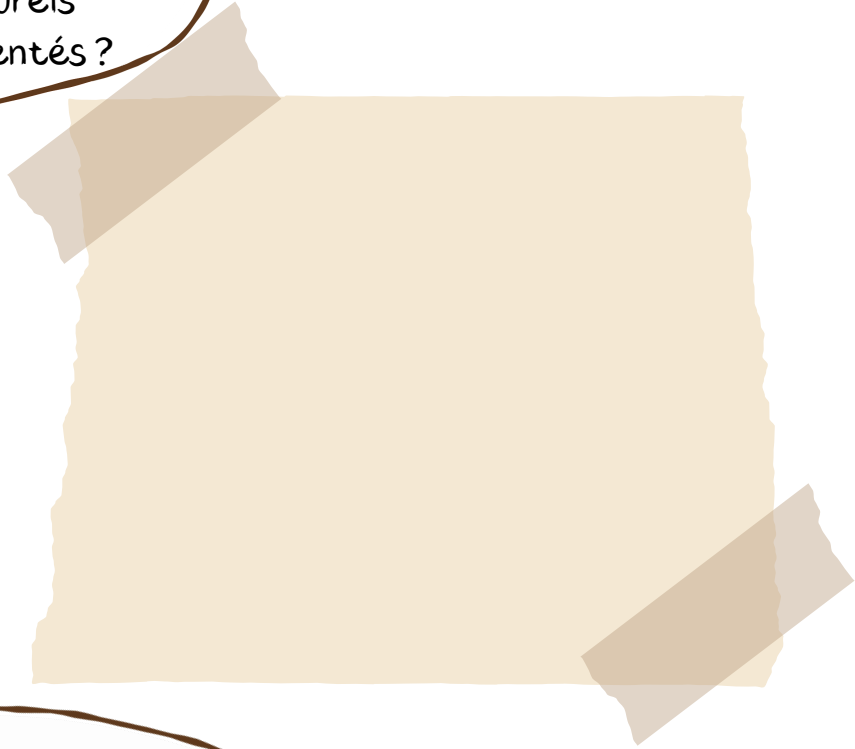
Quel est le surnom anglais de l'**Ours à collier** ?

A l'école - Après la visite

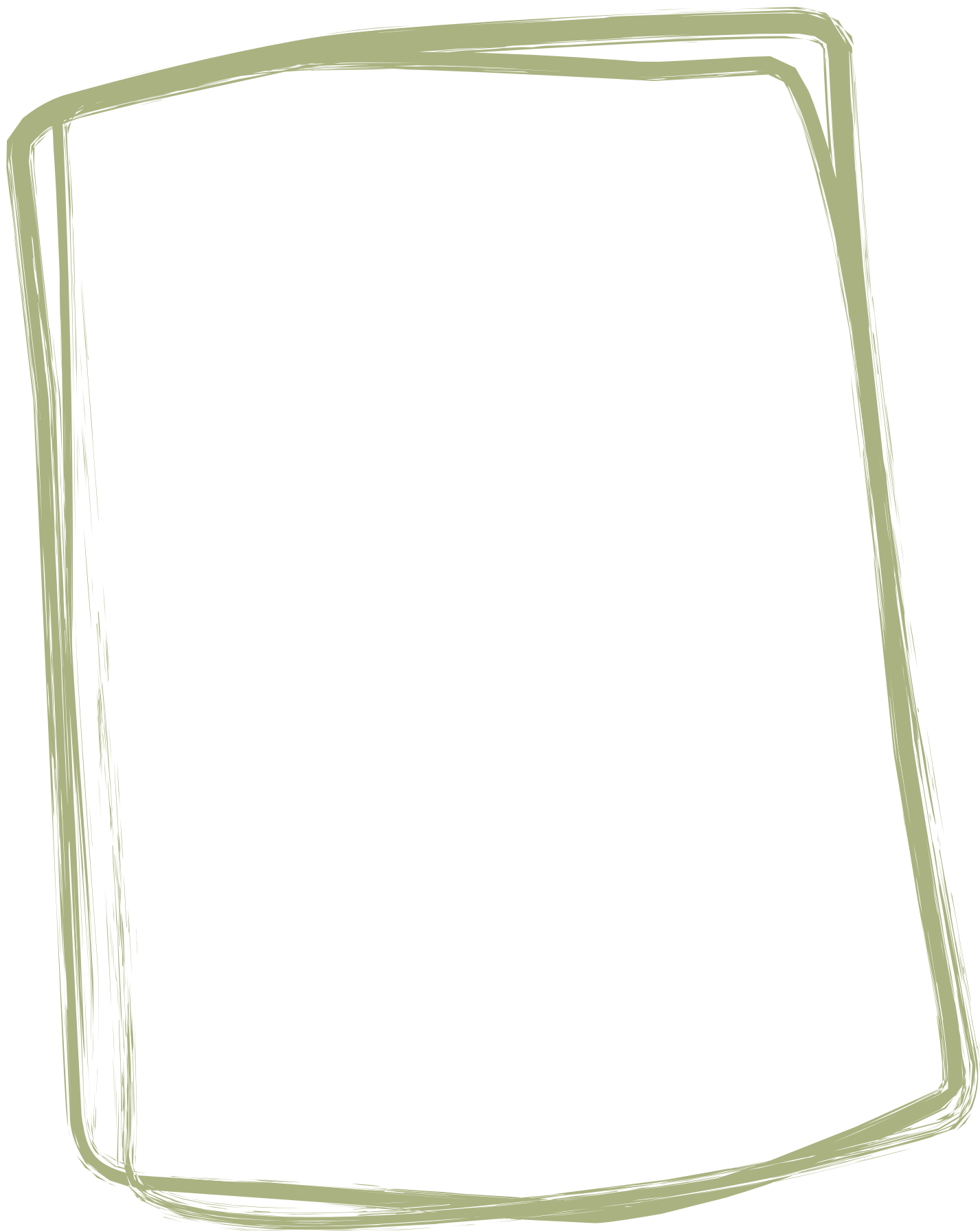
Maintenant que tu as visité
l'exposition, peux-tu dire
quels sont les grands
milieux naturels
qui sont présentés ?



Lequel se rapproche le plus
de la « jungle » comme tu
l'imaginais ?



Décris ou dessine ici l'animal que tu as préféré dans l'exposition.



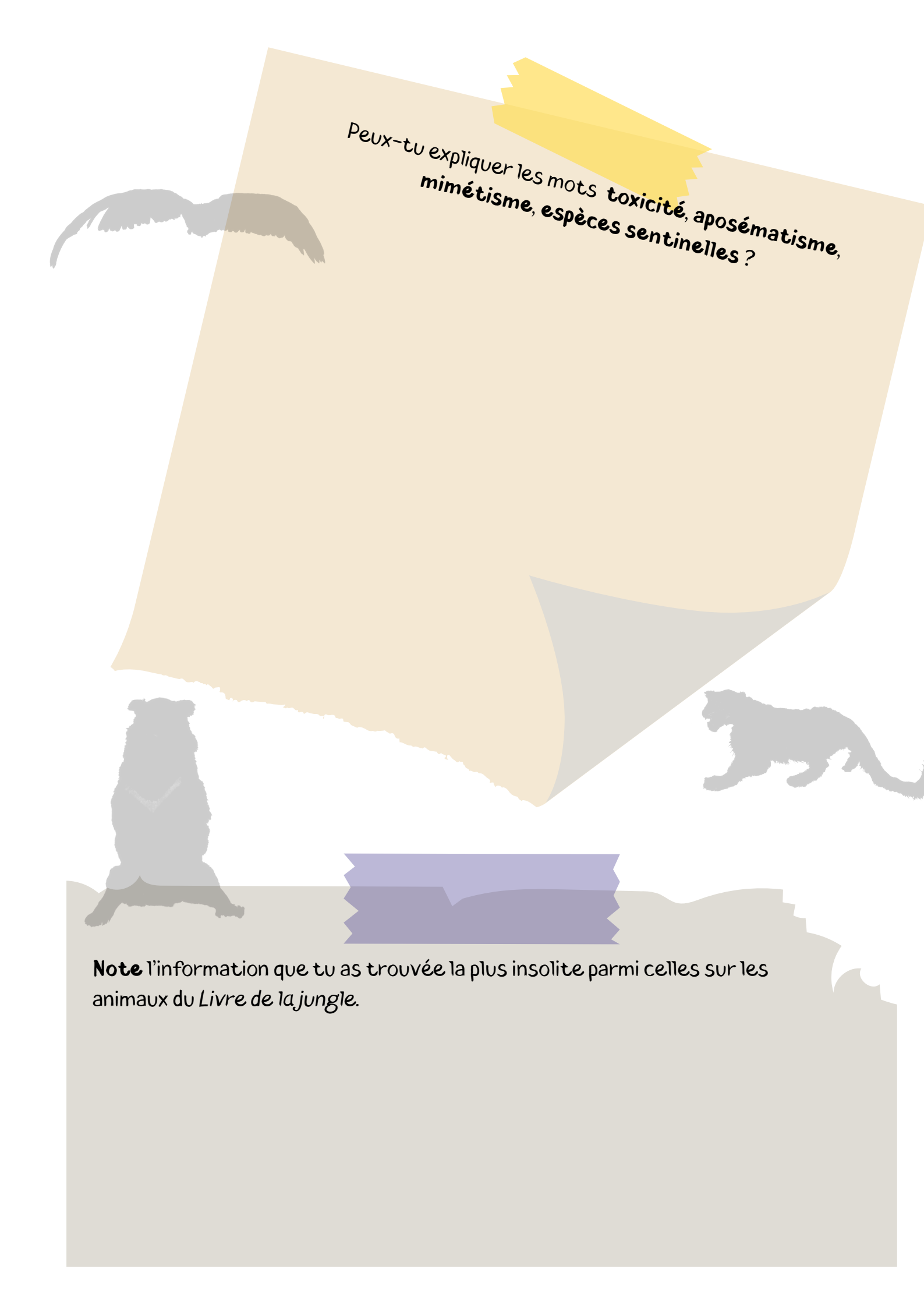
Ce que nous retenons des 4 parcours

Qu'est-ce qui menace les espèces animales de la péninsule indienne ?



Comment la faune et la flore s'adaptent-elles à leur milieu dans la péninsule indienne ?





Peux-tu expliquer les mots **toxicité**, **aposématisme**,
mimétisme, **espèces sentinelles** ?

Note l'information que tu as trouvée la plus insolite parmi celles sur les animaux du *Livre de la jungle*.



Réalisation : Service éducatif Muséum de Bordeaux - Sciences et nature

Crédits photo : Muséum Bordeaux - Sciences et nature

Affiche : Benjamin Ribeau (graphisme)/ Juliette Rey (illustration)